

Das um 1900 erbaute Fachwerkhaus ist ein gemütlicher Ort für Ihren Urlaub auf Rügen. Es ist Teil der einzigartigen architektonischen Vielfalt mit alten Backsteinbauten, reetgedeckten Katen und der ältesten Kirche Rügens in Altenkirchen.

2009 wurde das Haus umfangreich saniert und modernisiert, im Jahr 2001 wurde das Dach erneuert.

Die Dachgeschosswohnung bietet auf ca. 60m² Platz für bis zu 4 Personen.

Erleben Sie wildromantische Tage in Altenkirchen!

Wir freuen uns auf Sie!

Herzlichst

Familie Jantz.



HIER FINDEN SIE UNS



Ihre Ferienwohnung liegt in Altenkirchen auf Rügen, ca. 7 km vom Kap Arkona entfernt auf der Halbinsel Wittow.

Der Ort liegt zwischen Tromper Wiek im Osten, der Ostsee im Norden und ist umgeben von den beeindruckenden Kreidefelsen, farbenfrohen Buchenwäldern und romantischen Sandstränden.

Im Norden der Gemeinde verläuft ein Hochuferweg entlang der Ostseeküste bis zum Kap Arkona.

FERIENWOHNUNG

Haus Kap Arkona

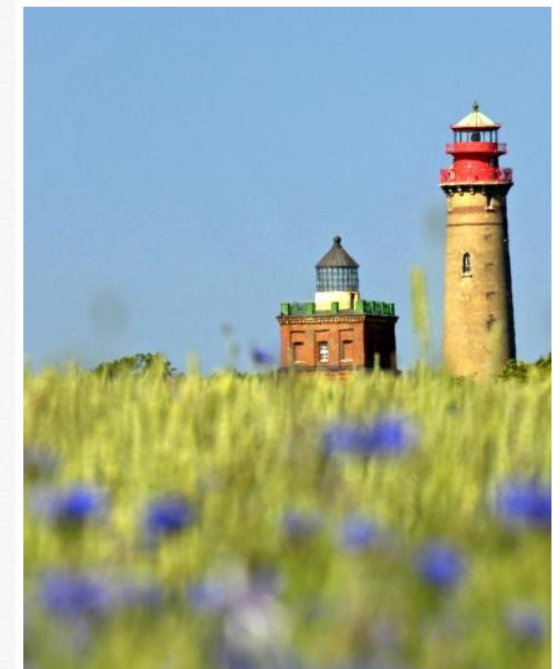
Max-Reimann Strasse 33, 18556 Altenkirchen

info@haus-kaparkona.de

www.haus-kaparkona.de

HERZLICH WILLKOMMEN

in der Ferienwohnung Haus Kap Arkona
in Altenkirchen



Machen Sie Urlaub zwischen Dünenlandschaften, Kreidefelsen und feinem Sandstrand am Kap Arkona auf Rügen.



AUF IN DEN URLAUB

Ihre Ferienwohnung auf Rügen befindet sich im ersten Obergeschoss des Hauses. Das Obergeschoss wurde mit viel Liebe unter Einbeziehung der alten Balken ausgebaut.

Die gemütliche Wohnung bietet mit 60qm viel Platz für 4 Personen.



ERLEBEN SIE RÜGEN

Genießen Sie Ihren Urlaub in der sonnenreichsten Region Deutschlands.

Ihre Ferienwohnung liegt auf

Deutschlands größter Insel. Genießen Sie Spaziergänge an langen Stränden, an den berühmten Kreidefelsen, grünen Alleen, Häfen und in prächtigen Seebädern.

Die Schaabe verbindet die Halbinsel Jasmund bei Globe mit der Halbinsel Wittow bei dem Ort Breege-Juliusruh. Sie ist eine Nehrung, auf dessen östlichen Seite sich ein herrlicher Ostseestrand, der zu den schönsten Stränden auf Rügen gehört, befindet. Zehn Kilometer Sand und Meer pur!

AUSSTATTUNG

Über den separaten Eingang erreicht man den Wohnbereich mit einem Wohnzimmer und einer separaten Essecke sowie der Küche. Von hieraus erreicht man das eine Schlafzimmer mit einem Doppelbett und ein Badezimmer mit Dusche.

Eine kleine Stiege führt zum Spitzboden hoch, das für Kinder ein spannender und für jung gebliebene Erwachsene ein gemütlicher Raum ist mit einem Doppelbett zum Schlafen.

Parkmöglichkeiten stehen direkt vor der Tür zur Verfügung.

KURZ & BÜNDIG

- Ca 60qm
- 1 Schlafzimmer/ Doppelbett
- 1 Spitzboden/ Doppelbett
- Zentralheizung
- PKW-Stellplatz
- Dusche/ WC
- Sat-TV Radio/ CD-Player
- Großer Küchenbereich
- Mikrowelle mit Backofen-Funktion
- Geschirrspüler
- Gartenmöbel & Sonnenschirm
- Grill



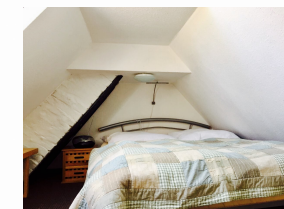
Grundriss der Wohnung



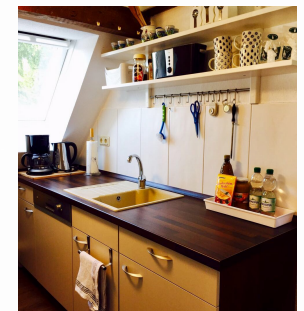
Blick aus dem Wohnzimmer zum Spitzboden



Gemütliches Wohnzimmer mit Holzbalken



2. Schlafzimmer im Spitzboden



Küche